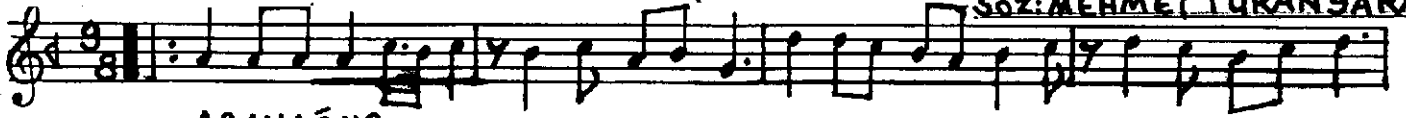


BİRDEN BU GÜN HAYALİNE YAKLAŞTI GÖZLERİM MÜZİK: METİN EVERES
SÖZ: MEHMET TÜRANYARAR



ARANAĞME

AKSAK (♩=108)



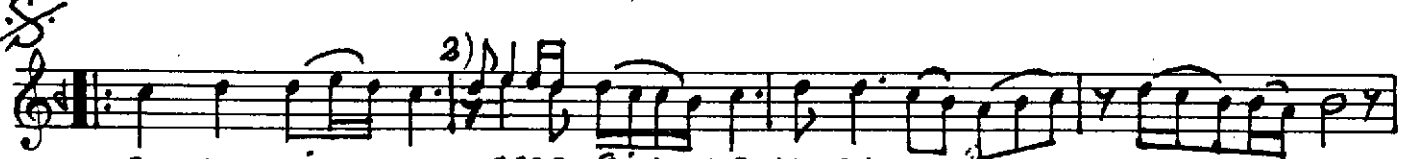
BİR DEN BU GÜN HA YÂ Lİ NE YAKLAŞ TI GÖZ LE RİM



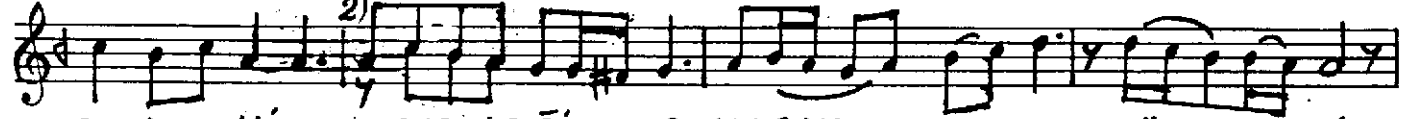
BİR DEN BU GÜN HA YÂ Lİ NE YAKLAŞ TI GÖZ LE RİM



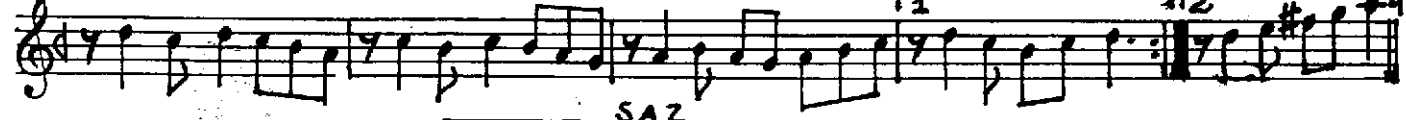
SAZ



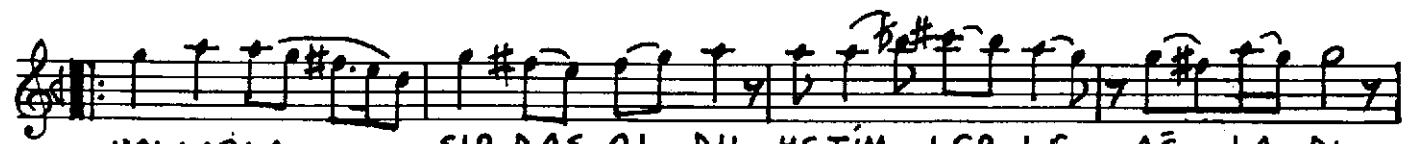
SAN DIM Kİ GER ÇE ĞİN LE KU CAK LAŞ TI GÖZ LE RİM
ÖK SÜZ CE DUYGULAR LA DO LUP TAŞ TI



SAN DIM Kİ GER ÇE ĞİN LE KU CAK LAŞ TI GÖZ LE RİM Son
ÖK SÜZ CE DUYGULAR LA DO LUP TAŞ TI



SAZ



YOLLAR LA SİR DAŞ OL DU YETİM LER LE AĞ LA DI



YOL LAR LA SİR DAŞ OL DU YETİMLER LE AĞ LA DI



SAZ

B.T. 16.02.00 Garşamba

BİRDEN BU GÜN HAYALİNE YAKLAŞTI GÖZLERİM
SANDIM Kİ GER ÇE ĞİN LE KU CAK LAŞ TI GÖZLERİM
YOLLAR LA SİR DAŞ OL DU YETİMLER LE AĞ LA DI
ÖKSÜZ CE DUYGULAR LA DO LUP TAŞ TI GÖZLERİM.

MÜZİK: METİN EVERES
T.S.M. 16.02.00